

THE BATTERY MANAGERS

**NOVIEC**

# MEGAPULSE®

**Verhindert die Sulfatierung  
Bildet Sulfatkristalle zurück in Aktivmasse**

**Evite la sulfatation  
Réactive la matière sulfatée**

**Restores battery capacity back to 100%  
and maintains peak battery efficiency**



- **Erhält und regeneriert die optimale Kapazität**
- **Sichert damit den Kältestart**
- **Verlängert das Batterieleben**

- **Maintien de la capacité optimale**
- **Assure le démarrage à froid**
- **Prolonge la durée de vie de la batterie**

- **Increases battery-life extensively**
- **Eliminates sulphation (Number 1 cause of battery failure)**
- **Provides greater charge acceptance so batteries recharge faster**

## Der Bleiakku · La batterie au plomb · The lead-acid battery

<p>Blei + Bleioxidschaum = aktiv, geladen Mousse de Plomb et d'oxide de Plomb = masse active, chargée Foam of Lead and Lead oxide = active material, charged</p>	<p>Entladung · Décharge · Discharge</p> <p>→</p> <p>(-) Pb + H<sub>2</sub>SO<sub>4</sub> PbSO<sub>4</sub> (+) PbO<sub>2</sub> + H<sub>2</sub>SO<sub>4</sub> PbSO<sub>4</sub></p>	<p>Poröses Bleisulfat mit Tendenz zur Kristallbildung zu „SULFAT“</p>	<p>Sulfate de plomb, spongieux, avec tendance à cristallisation «sulfatation»</p>	<p>Lead sulfate with strong tendency to cristallation «sulfatation».</p>
	<p>←</p> <p>Ladung · Charge · Charge</p>	<p>Bleisulfatkristall inaktiv. Es fehlt also Kapazität. Le cristal du sulfate de plomb est matière inactivée. Perte de capacité. Lead sulfate is inactive. Is loss of capacity.</p>		

Dieses Problem kann eigentlich vermieden werden:

- wenn die Batteriespannung nie niedriger als 12.4 Volt wäre – Weltfremd–
- Wichtig: Erhaltungsladen! (siehe Novitec-Katalog)
- Und Megapulse montieren.

*Pourrait être évité, si la tension ne serait*

- *en repos, jamais en dessous de 12.4 V.*
- *Charge d'entretien*
- *Montage du Megapulse*

Could be avoided when

- battery never below 12.4 V
- Trickle charge
- Use of Megapulse.

**Speziell wichtig bei allen Sonderbelastungen der Strombilanz:**

**Klima, Standheizung, Ladebordwand**

**El. Bremshilfen, Kurze Fahrtstrecken**

*Trés important lors de charges lourdes sur le  
bilan de charge:*

*Clim, préchauffe, Hayon, Frein Telma*

*deplacements frequents à kilometrage réduit.*

Very important for special applications

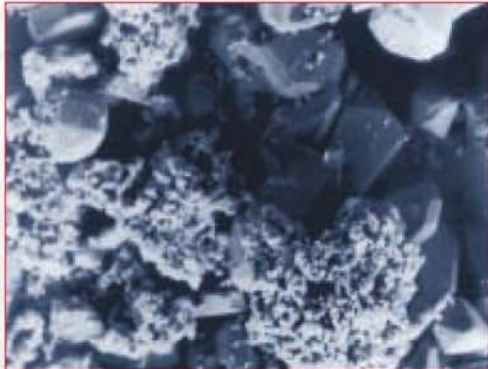
as: (low courant balance)  
AC, pre-heating systems, T-Lifts,  
electrical brake assistance  
short distance runs at low  
temperatures.



**Neu und/oder hohes  
Ladeniveau und  
Megapulse.**

*Batterie neuve ou  
maintenance chargée et  
pulsée*

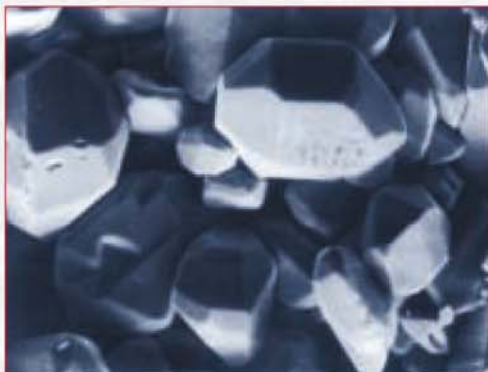
Battery new or chargelevel  
high and pulsed.



**Batterie 6 Monate.  
„Normaler Betrieb“  
ohne Pulser.**

*Batterie 6 mois. Utilisation  
normale, sans Megapulse.*

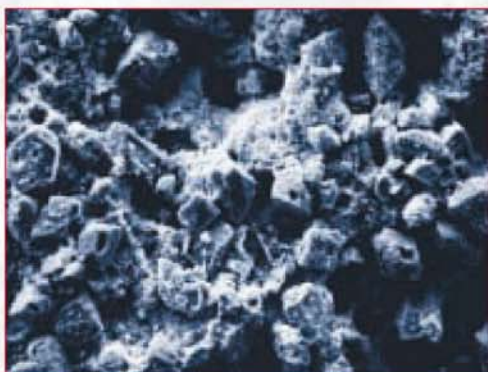
Battery 6 month. Normal  
use without Megapulse.



**Batterie nach 24 Monaten  
Lagerung, ungeladen,  
ungelulst.**

*Batterie après 24 mois de  
stockage, sans charge,  
sans Megapulse.*

Battery after 24 month  
without charge and  
Megapulse.



**Nach Überspannung  
(Ladung erzwungen)  
und Ladezyklisierung  
mit Megapulse.**

*Après charge et cyclage  
avec Megapulse.*

After charge with  
Megapulse.



**Foto 1-4**

**„Schrott“ beleben geht  
fast immer, außer bei  
Kurzschluss und  
Masseausfall.**

**Aber besser:  
Gute Batterien  
ständig pulsen.**

**„Heilen“ geht oft.  
Besser stark und  
gesund erhalten.**

*Photo 1-4*

*Faire revivre est souvent  
possible.*

*Mieux: Bonne batterie  
neuve avec Megapulse  
permanent.*

*«Guérir» est souvent  
possible.*

*Mieux: Maintenir la  
santé et la force.*

**photos 1-4**

Revival often possible.  
Better permanent  
pulse of new battery.

Regain of health is often  
possible.

Better is to avoid  
illness.

**Achtung: Bei sehr schwachen (Schrott-)Batterien,  
Anladen mit Pulser nur mit ca. 1A.**

*Attention: Si vous voulez récupérer avec Megapulse une batterie  
très faible ne débutez pas avec plus de 1A de charge.*

**Caution: If you want to call back to life a very weak battery  
begin Pulse charging with very low Amperage (1A).**

